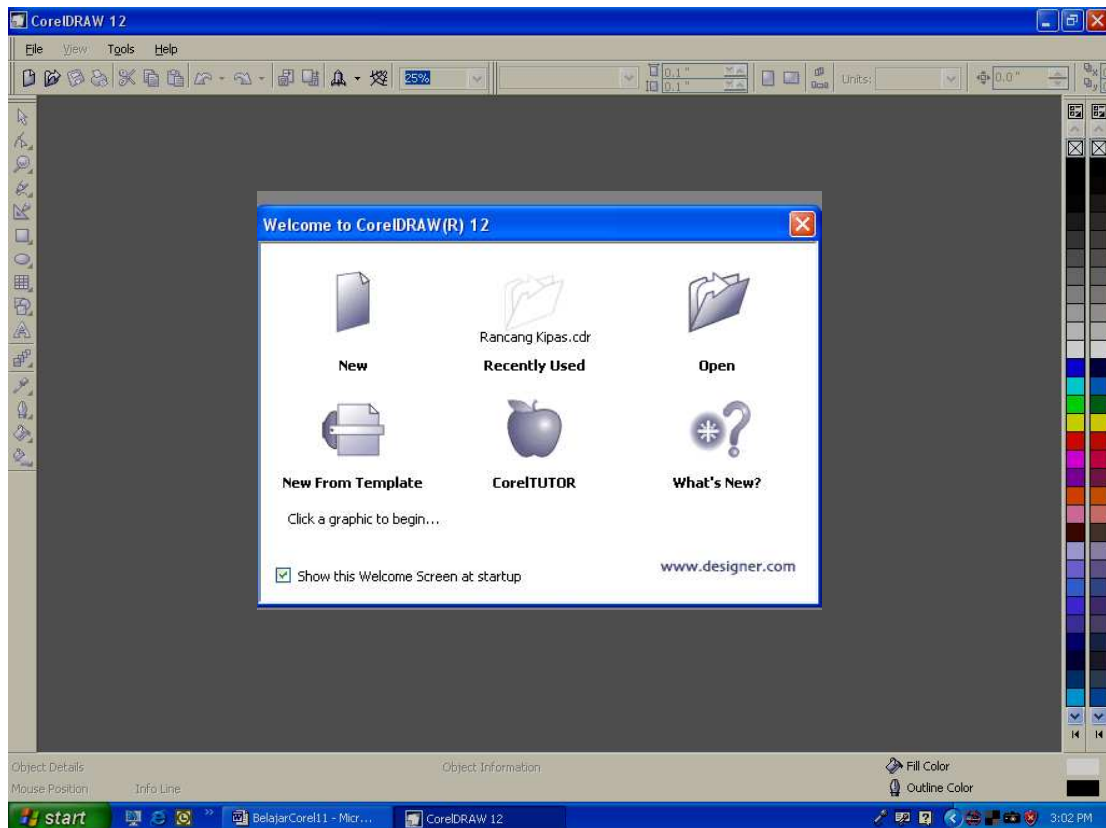


# BELAJAR DISAIN GRAFIS MELALUI APLIKASI CORELDRAW

## I. MENGENAL CORELDRAW

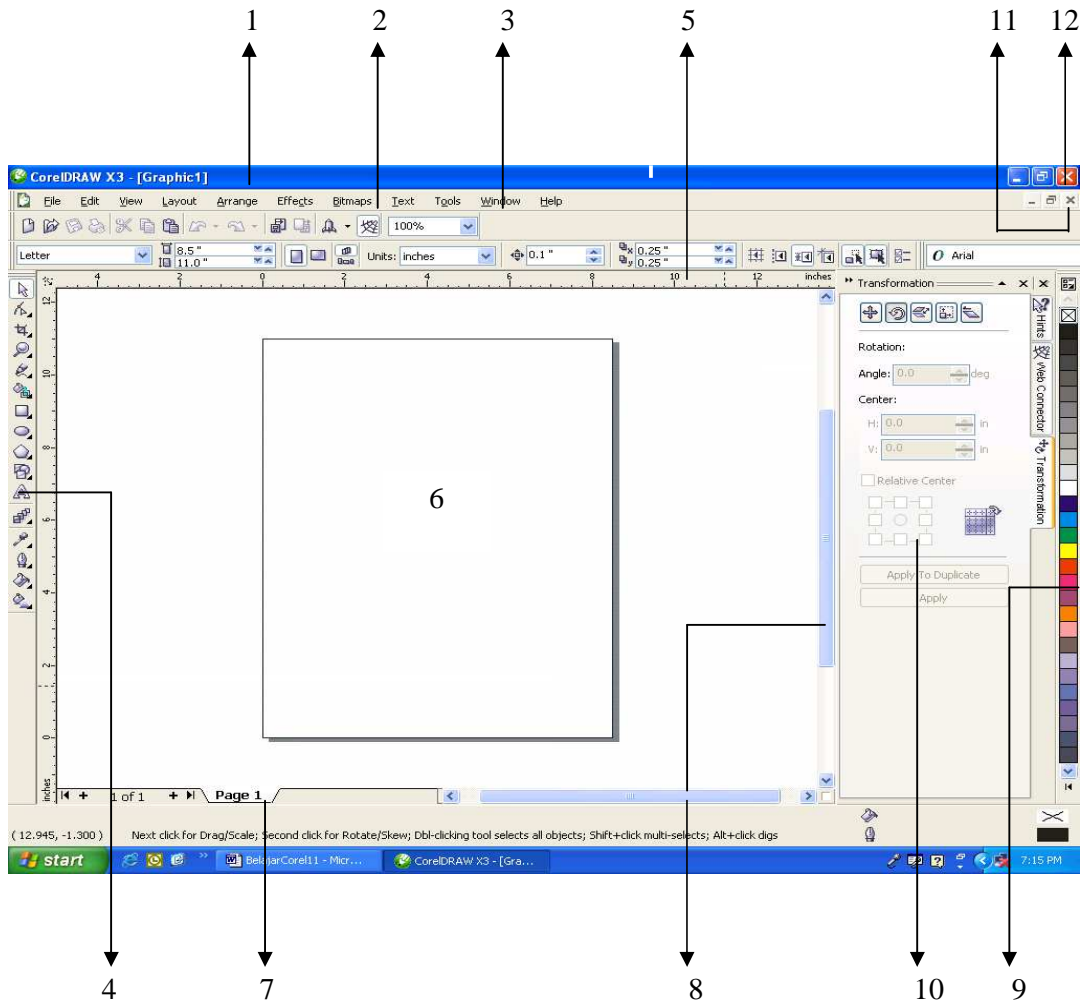
Coreldraw merupakan aplikasi disain grafis. Aplikasi disain ini tidak kalah dengan aplikasi disain jenis lainnya. Coreldraw dilengkapi dengan fasilitas-fasilitas pendukung yang cukup lengkap sehingga mudah dalam mempelajarinya.

### Tampilan Awal Corel Draw



*Gambar 1.1*

## Tampilan Awal Lembar Kerja Corel Draw 12



Gambar 1.2

Keterangan :

1. Baris Judul
2. Menu Bar
3. Tool Bar
4. Tool Box
5. Rulers
6. Halaman Kerja Dokumen
7. Page Kontrol
8. Scroll Bar

9. Color Palette
10. Window Box
11. Close Dokumen
12. Close Corel Draw

## Judul

Merupakan penunjuk judul file yang tengah aktif dalam Corel Draw.

## Menu Bar

Merupakan barisan kategori menu-menu perintah. Kategori-kategori itu berisi **File, Edit, View, Layout, Arrange, Effects, Bitmaps, Text, Tools, Window dan Help.**

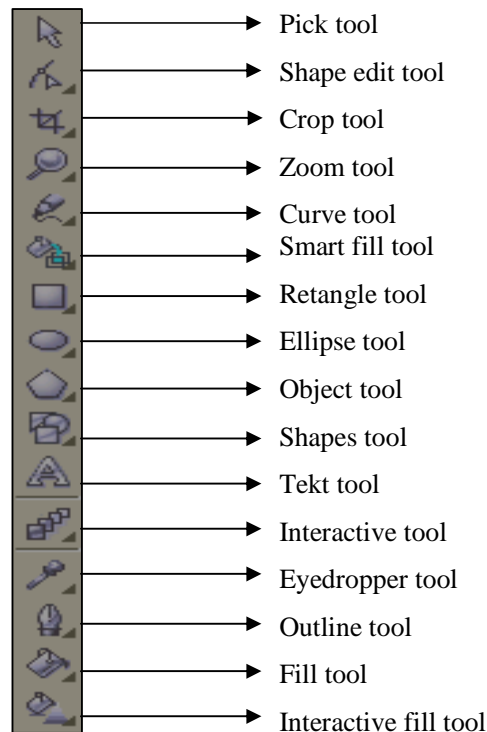
## Tool Bar

Merupakan kumpulan tool dari beberapa menu yang digunakan saat pembuatan dokumen.

## Tool Box

Merupakan kumpulan menu perintah yang sering digunakan dalam pembuatan dokumen.

Cara mengaktifkan menu-menu perintah itu dengan mengklik menu yang diinginkan.



*Gambar 1.3*

## Halaman Kerja Dokumen

Merupakan lembar kerja, tempat pembuatan dokumen

## Close Corel Draw

Merupakan tombol untuk mengakhiri Corel Draw.

## Close Dokumen

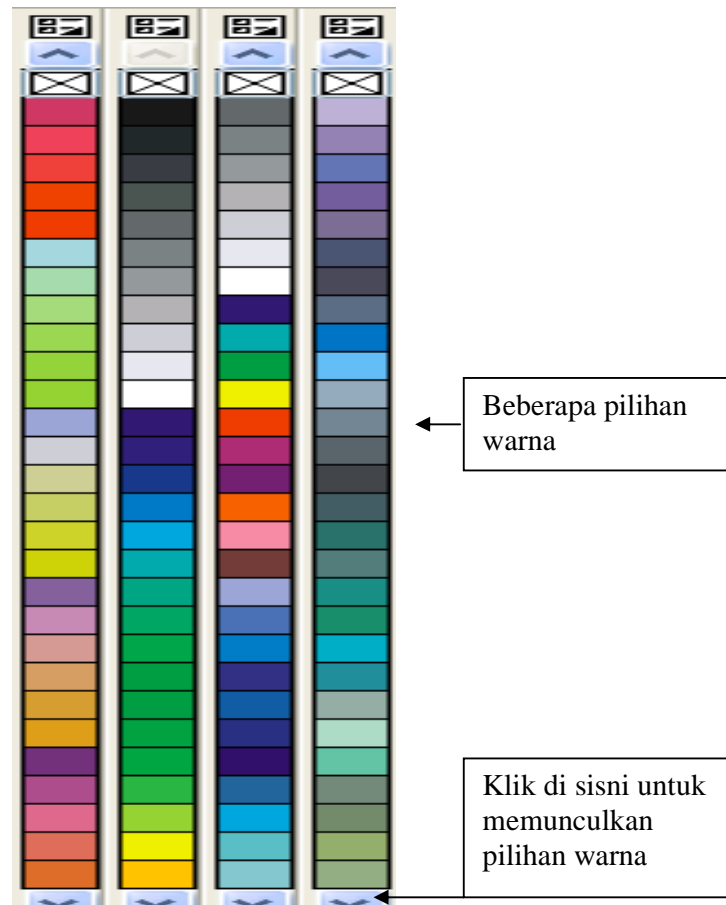
Merupakan tombol untuk mengakhiri dokumen yang sedang aktif.

## Window Box

Merupakan kolom tempat menu-menu yang ada pada kategori **Windows > Dockers**.

## Color Palette

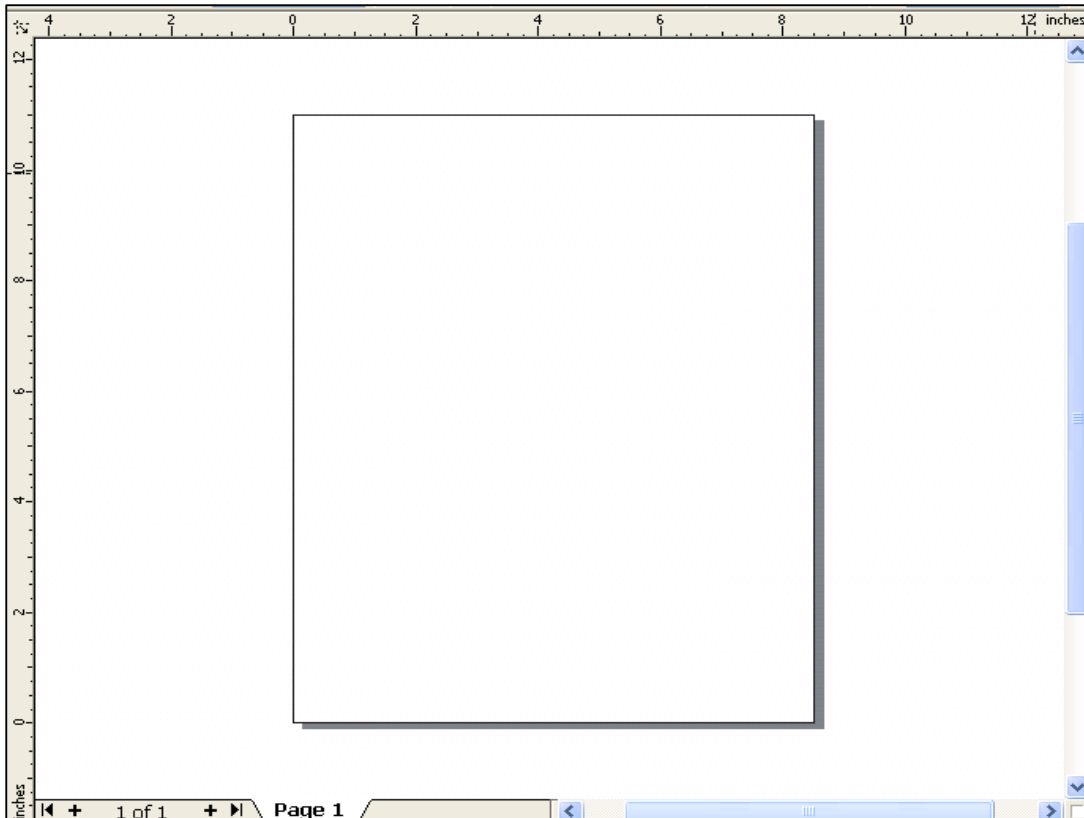
Merupakan menu untuk mengolah pewarnaan pada objek



Gambar 1.4

## Rulers

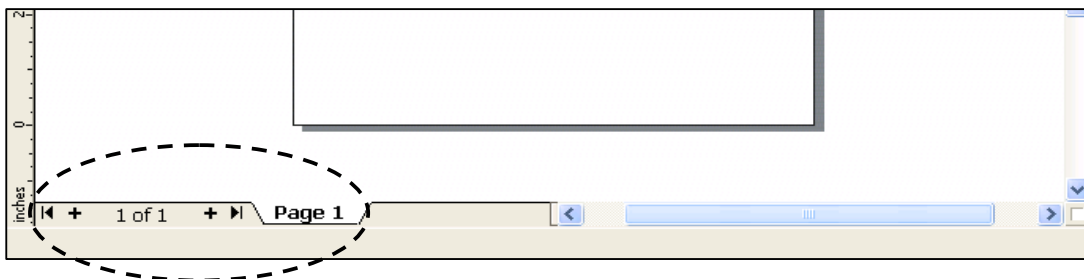
Merupakan petunjuk ukuran dari dokumen



Gambar 1.5

## Page Control

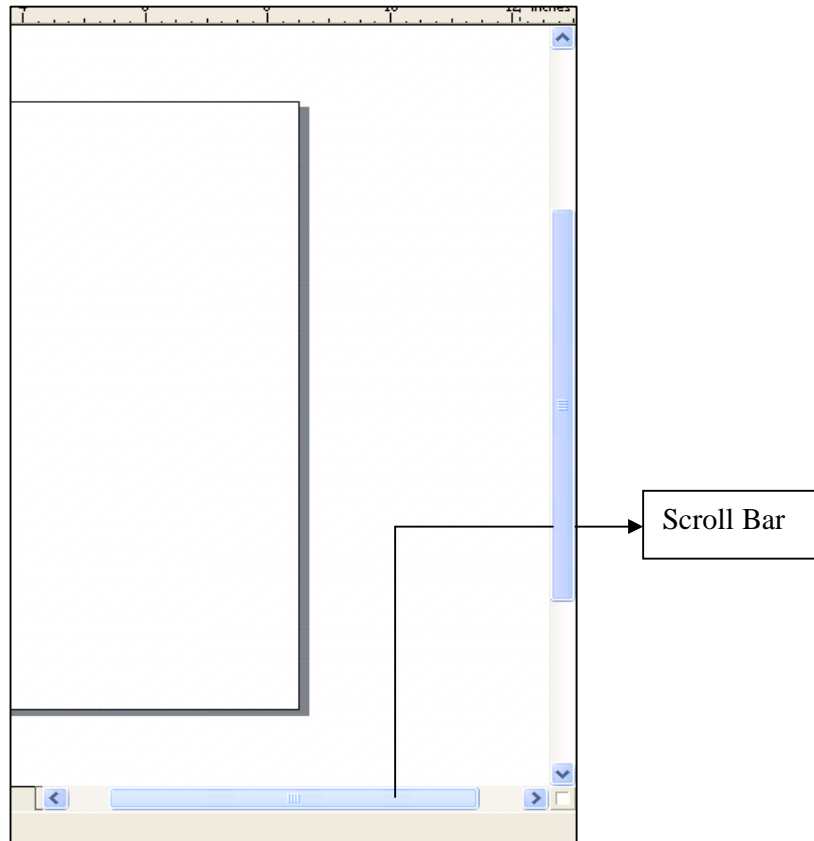
Merupakan tombol untuk mengontrol halaman dokumen.



Gambar 1.6

## **Sxroll Bar**

Merupakan bar untuk menggeser halaman beserta pasteboardnya.



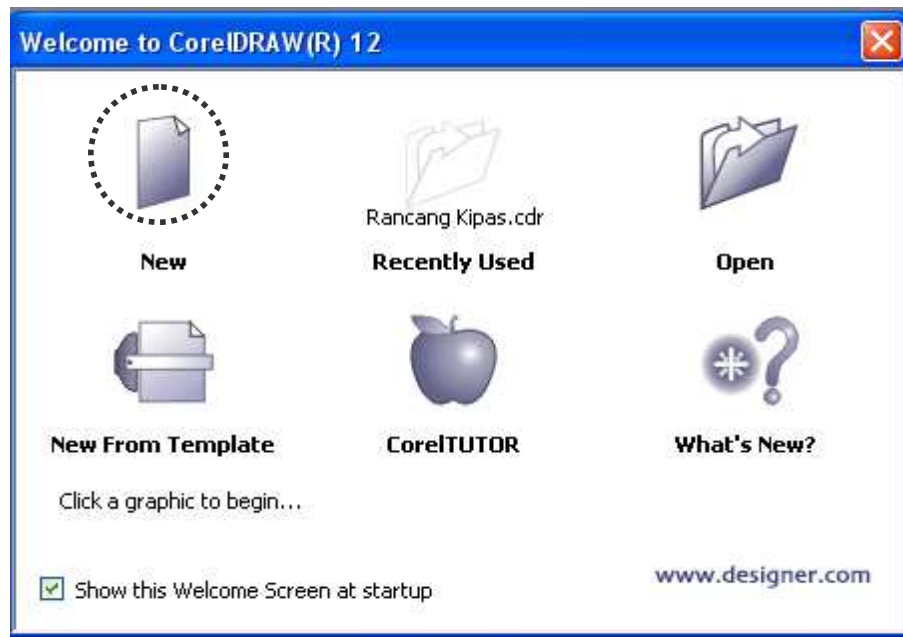
*Gambar 1.7*

## MEMULAI COREL DRAW 12

Langkah awal untuk memulai Corel Draw 12 sama seperti aplikasi lainnya yaitu klik **Start > Corel Draw 12** atau **Start > All Program > Corel Draw 12**. Atau bisa juga mengklik dua kali icon Corel Draw 12.

### Memulai Dokumen Baru

Untuk memulai dokumen baru, pilihlah New Graphic pada saat pertama kali Corel Draw dibuka.



Gambar 1.8

Keterangan :



Untuk memulai dokumen baru



1. Untuk membuka dokumen terakhir yang telah dikerjakan pada pembukaan Corel Draw sebelumnya.
2. Untuk membuka dokumen-dokumen lama.



Untuk membuka tipe disain yang telah disediakan.

Template meliputi beberapa tipe disain seperti **Full page, Label, Envelope, Side fold, dan Web.**



Untuk mempelajari Corel Draw secara otodidak atau untuk mengatasi kesulitan pada saat pengerjaan disain.

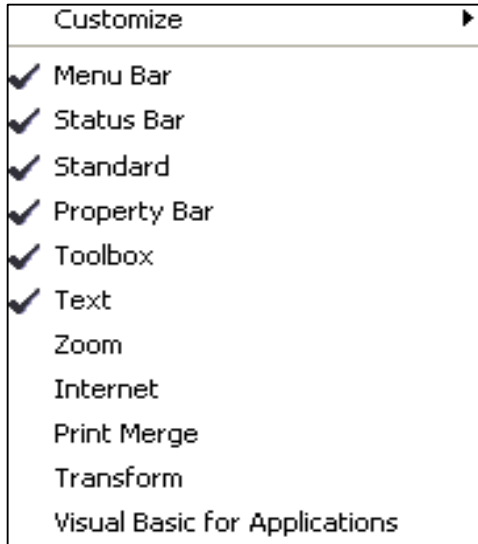
Corel Tutor menyediakan fasilitas **Workspace tour, Creating a logo, dan Working with layout.**



Untuk mengetahui fasilitas yang ada pada Corel Draw.

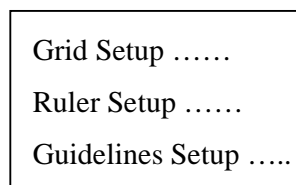
## Memunculkan dan menyembunyikan Tool Bar

Untuk memunculkan Tool Bar, klik kanan pada area Menu Bar. Maka akan muncul kotak dialog, kemudian klik tool yang ingin ditampilkan. Tanda centang di depan pilihan merupakan tool pilihan sudah tampil.



## Mengatur Rulers, Grid, Guidelines

Untuk memunculkan dan menyembunyikan Rulers, klik **View > Rulers**. Tanda centang di depan tulisan Rulers menandakan Rulers tengah aktif. Satuan ukuran Rulers dapat diubah dari inchi ke meter (millimeter). Klik kanan mouse pada tampilan Rulers, maka akan muncul kotak pilihan sebagai berikut :



Klik Rulers Setup untuk mengganti ukuran Rulers.

Klik Grid Setup untuk menampilkan Grid dan mengubah ukuran Grid.

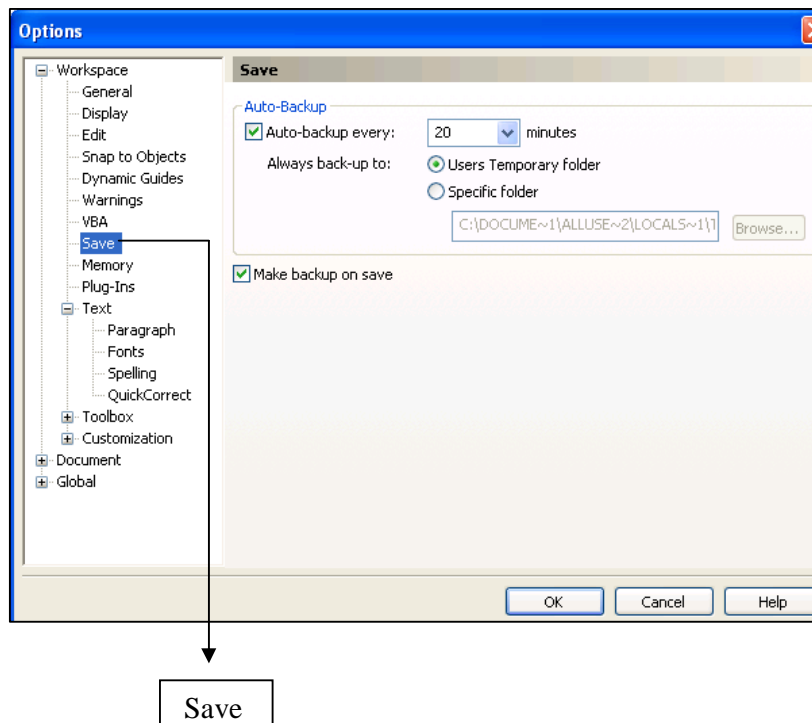
Untuk membuat Guidelines dengan cara mengklik Rulers lalu drag ke arah yang diinginkan. Untuk Guidelines vertical klik Rulers vertical dan Guidelines horizontal klik Rulers horizontal. Untuk mengubah warna Guidelines, klik kanan pada Rulers lalu pilih Guidelines Setup. Pada kotak dialog pilih warna yang diinginkan. Aktifkan Snap to

Guidelines pada kotak dialog Guidelines atau klik **View > Snap to Guidelines**, agar Guidelines dapat memberi efek terhenti sebentar pada pointer mouse.

## Menyimpan Dokumen

Cara menyimpan dokumen sama seperti aplikasi atau program lain. Setelah dokumen selesai dikerjakan biasanya akan disimpan dalam sebuah file. File baru bisa langsung disimpan dengan mengklik **File > Save**, akan muncul kotak dialog untuk menamai dokumen. Untuk menyimpan file lama dengan nama baru, klik **File > Save As**.

Untuk menyimpan dokumen secara otomatis, agar dokumen tidak hilang akibat gangguan listrik atau akibat gangguan lain. Caranya klik **Tools > Option**, lalu pada **Workspace** aktifkan **Save**.

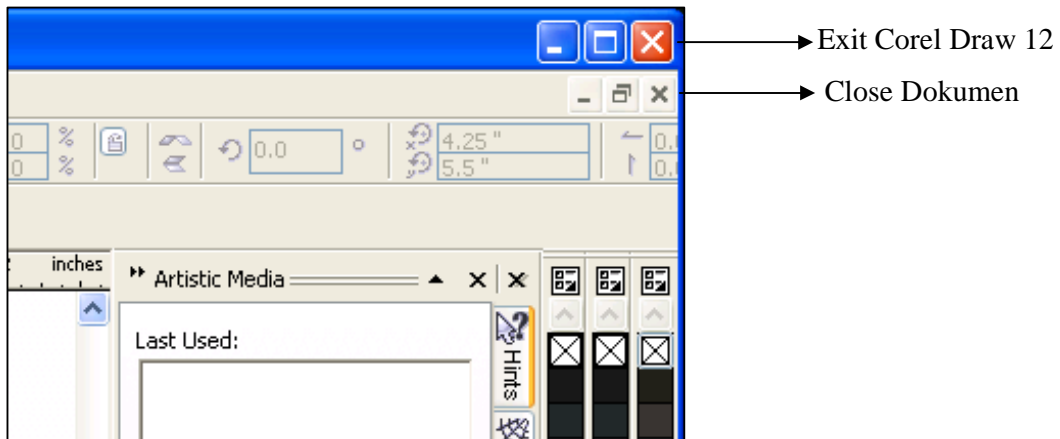


Gambar 1.10

Pada kotak dialog Auto-backup, isilah bagian Auto-backup every dengan waktu yang diinginkan.

## Mengakhiri Dokumen dan Corel Draw 12

Bila disain telah selesai dikerjakan, akhiri dokumen dengan cara mengklik File > Close atau klik tanda x yang ada pada baris kedua pojok kanan atas. Untuk mengakhiri Corel Draw 12 klik File > Exit atau klik tanda x di kanan atas tampilan Corel Draw 12.



*Gambar 1.11*

## II. MEMBUAT DISAIN

*Contoh Disain*



### DISAIN TEKS

**Disain 1 Teks dengan Tinggi dan panjang Bebas.**

Smanela → Smanela

*Langkah :*

1. Ketik teks **Smanela**
2. Drag persegiempat yang ada di tengah atas untuk mendapatkan tinggi teks dan drag persegiempat yang ada di tengah samping kanan untuk mendapatkan panjang teks.

### Disain 2 Teks yang tidak rata

Smanela → Smanela


Langkah :

1. Ketik teks **Smanela**
2. Aktifkan teks lalu klik Shape Tool  pada Tool Box.
3. Geser huruf dengan men-drag kotak putih yang ada di bawah masing-masing Huruf.

### Disain 3 Teks Melingkar

Smanela → Smanela

Langkah :

1. Ketik teks **Smanela**
2. Buat lingkaran dengan mengklik tool Ellips  pada tool box, perkirakan ukuran lingkaran.
3. Aktifkan keduanya lalu klik **Text > Fit to the path**.
4. Klik **Arrange > Break Apart** untuk memisahkan keduanya.
5. Aktifkan lingkaran, lalu hapus sehingga tinggal teks yang ada di layar.

### Disain 4 Teks Italic

Smanela → *Smanela*

Langkah :

1. Ketik teks **Smanela**
2. Klik dua kali pada objek teks lalu drag tanda panah yang ada di tengah atas teks ke kanan atau ke kiri sesuai dengan keinginan.

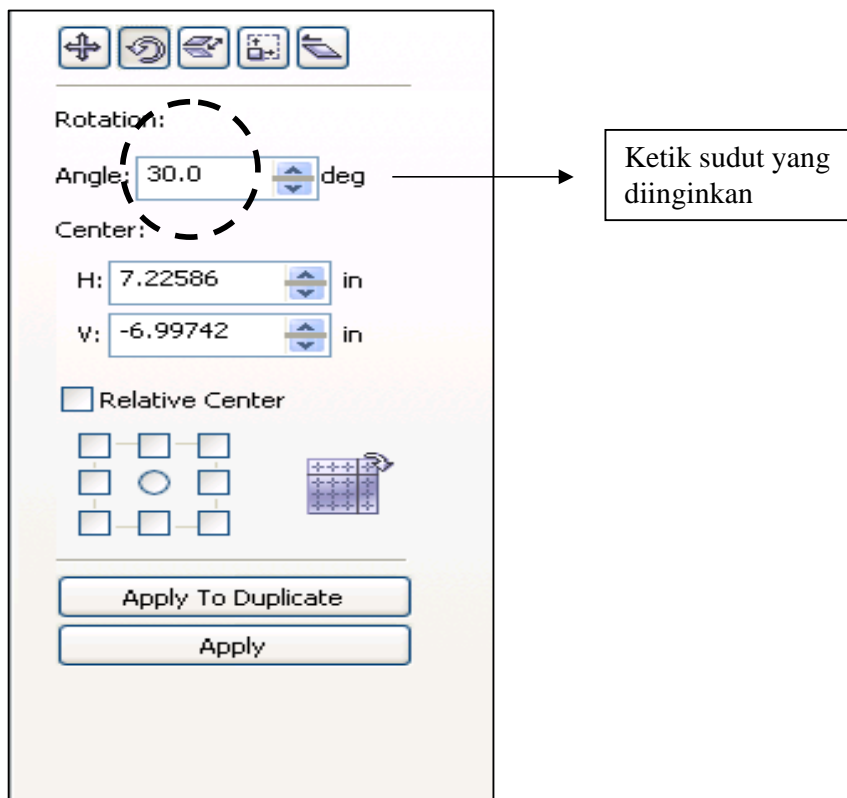
## Disain 5 Teks Miring

# Smanela

# Smanela

*Langkah :*

1. *Ketik teks **Smanela***
2. *Klik **Arrange > Transformations > Rotate**, akan muncul kotak dialog **Rotate** pada **Window Box***



### Disain 6 Teks Dengan Outline

**Smanela** → Smanela


Langkah :

1. Ketik teks **Smanela**.
2. Klik **Outline Tool** pada tool box lalu sorot ke pilihan outline.
3. Klik warna putih pada color palette.

### Disain 7 Teks Tak Beraturan

Smanela

Langkah :

1. Ketik teks **Smanela**.
2. Aktifkan teks lalu klik **Arrange > Convert to curves**.
3. Klik **Shape Tool**  pada tool box.
4. Olah satu per satu huruf yang ingin dimodifikasi dengan cara tarik garis patah-patah yang ada pada huruf.

### Disain 8 Teks Perspektif

S MAN 5

Langkah :

1. Ketik teks **SMAN 5**
2. Aktifkan teks, klik **Effect > Add Perspective**.
3. Drag titik yang berada di sudut teks untuk mendapatkan bentuk perspektif teks.

### Disain 9 Teks dengan Interactive Distorsian Tool



*Langkah :*

1. *Ketik teks **Smanela**.*
2. *Aktifkan teks, lalu klik **Interactive Distorsian Tool** pada tool box.*
3. *Klik teks dan drag ke arah kiri atau kanan.*

### Disain 10 Teks dengan Drop Shadow Tool



*Langkah :*

1. *Ketik teks **Smanela**.*
2. *Aktifkan teks, lalu klik **Drop Shadow Tool** pada tool box.*
3. *Klik di tengah teks drag ke arah kanan bawah.*

### Disain 11 Teks dengan Interactive Envelope Tool



*Langkah :*

1. *Ketik teks **Smanela**.*
2. *Aktifkan teks, lalu klik **Interactive Envelope Tool** pada tool box.*
3. *Garis patah-patah pada objek adalah garis untuk mengubah bentuk objek.*

## Disain 12 Teks dengan Disain transparan



*Langkah :*

1. Ketik teks **Smanela**.
2. Klik **Ellips Tool** lalu tutup teks dengan ellips.
3. Teks dan ellips diberi warna yang sama.
4. Aktifkan **Ellips** lalu klik **Interactive Transparency Tool** pada tool box.
5. Klik di atas ellips lalu drag sampai di bawah ellips.

## Disain 13 Teks dengan Disain Tiga Dimensi



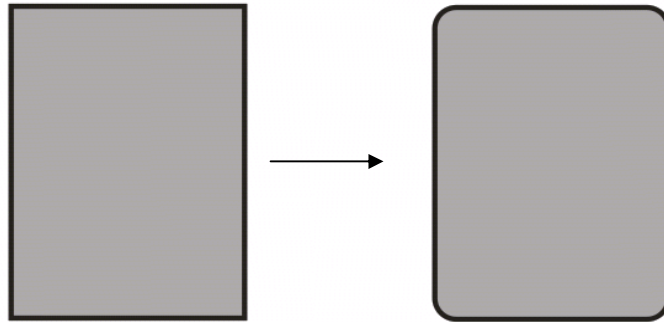
*Langkah :*

1. Ketik teks **Smanela**.
2. Aktifkan teks, lalu klik **Interactive Extrude Tool** pada tool box.
3. Drag teks ke atas hingga nampak bentuk tiga dimensi.
4. Kopilah teks yang sudah di extrude dengan cara men-drag teks lalu klik kanan.
5. Berilah warna yang berbeda, posisikan kopian teks hingga menimpa teks sebelumnya.



### III. DISAIN BENTUK DASAR

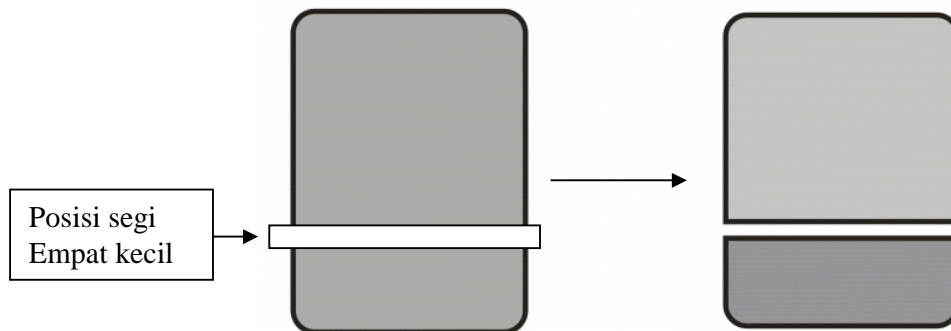
#### Disain 15 Segi Empat dengan Sudut Melengkung



*Langkah :*

1. *Buat segi empat dengan **Rectangle Tool**.*
2. *Aktifkan objek dengan pick tool lalu klik shape edit tool.*
3. *Drag titik pojok ke arah pusat objek.*

#### Memotong objek menjadi dua bagian

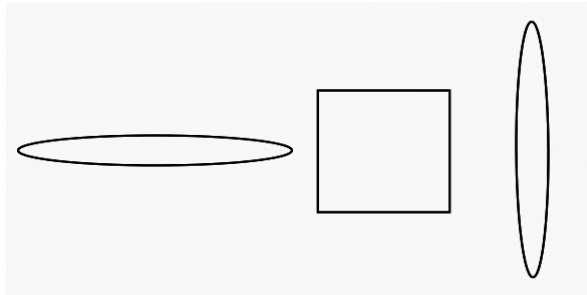


*Langkah :*

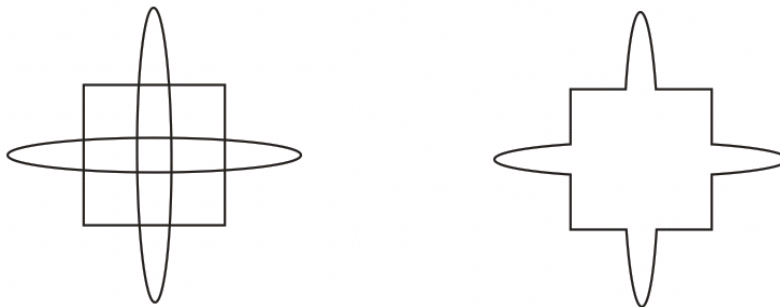
1. *Buat segi empat dengan ukuran kecil tetapi lebih panjang.*
2. *Posisikan pada objek yang sudutnya sudah dibuat melengkung*
3. *Aktifkan kedua objek, lalu klik **Arrange > Shaping > Trim***
4. *Kemudian klik pada objek pertama lalu klik di luar objek*
5. *Aktifkan objek kedua lalu hapus.*

## Disain 16 Membuat massa dengan tiga objek

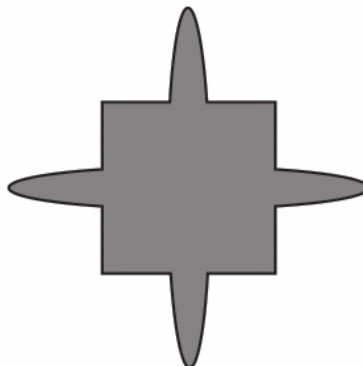
1. Buat tiga objek dengan perbandingan seperti gambar berikut.



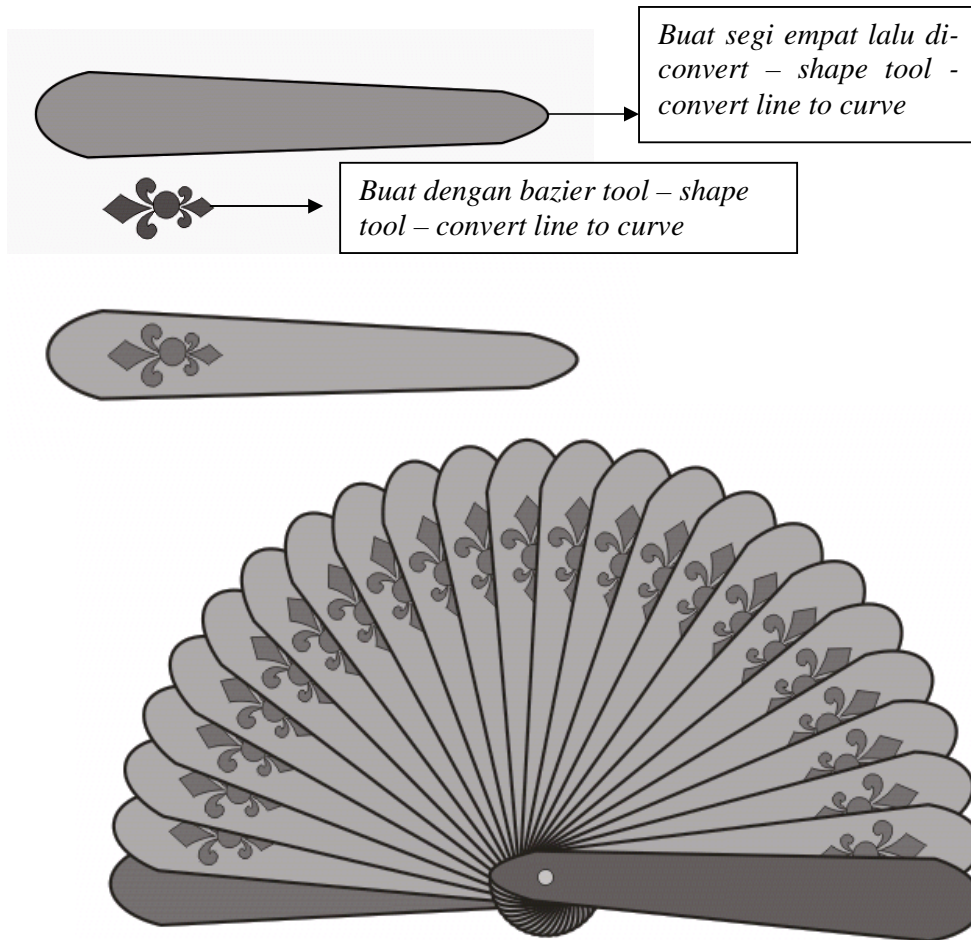
2. Aktifkan ketiganya lalu klik **Arrange > Align and Distribute > Align and Distribute**.
3. Centang *centre horizontal* dan *vertical* lalu apply kemudian close
4. Dalam keadaan aktif ketiganya klik **Weld**.



5. Maka ketiga objek tersebut akan bergabung menjadi satu massa
6. Berilah warna dengan *color pallete*



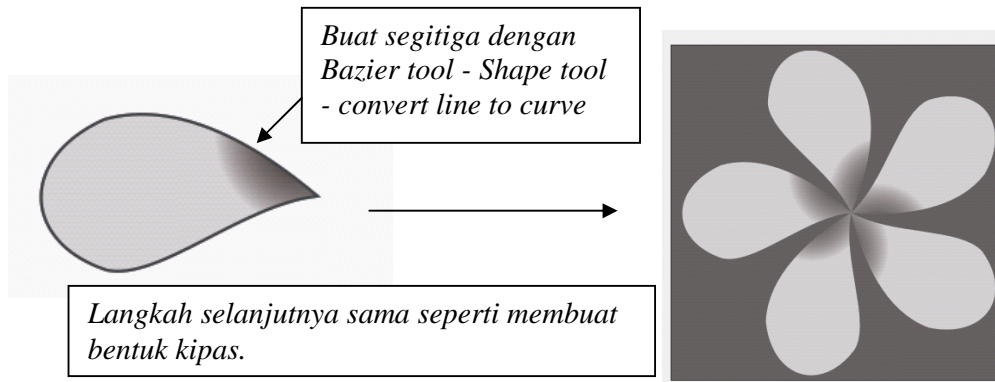
## Disain 17 Membuat Bentuk Kipas



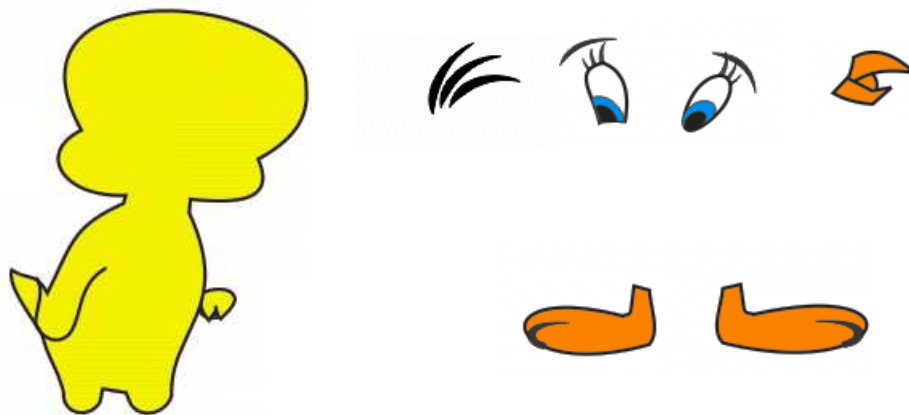
*Langkah berikut:*

1. *Klik objek helai kipas dua kali hingga muncul lingkaran di tengah objek, drag lingkaran itu ke arah kanan hingga mendekati ujung objek.*
2. *Klik **Arrange > Transformation > Position**. Isilah Angle dengan nilai -8, lalu klik **Apply To Duplicate**.*
3. *Secara otomatis akan muncul duplikat objek yang bersumbu centre objek yang baru.*
4. *Klik **Apply To Duplicate** berkali-kali hingga berbentuk kipas.*
5. *Hapus motif pada helai pertama dan terakhir, lalu beri warna lain.*

## Disain 18 Membuat Bentuk Bunga Jepun



## Disain 19 Membuat Gambar Kartun



Langkah :

1. Kerjakan objek dengan **Bezier Tool**.
2. Aktifkan objek lalu klik **Shape Tool**.
3. Klik titik sambungan garis objek kemudian klik **convert line to curve**
4. Geser garis-garis objek untuk membuat bentuk yang diinginkan.

**Disain 20 Membuat Bentuk Mobil**



← *Lakukan Kreasi sendiri*

**Disain 21 Membuat Logo**



← *Lakukan Kreasi sendiri*

## Disain 22 Membuat Iklan



## MEMBUAT ANIMASI MELALUI APLIKASI COREL RAVE

*Cara kerja pembuatan bentuk objek sama dengan Aplikasi Corel Draw, kelebihanannya dilengkapi fasilitas **TIMELINE**. Fungsi Timeline adalah untuk menata animasi objek (gerakan objek, durasi animasi dan audio).*

*...SEMOGA BERHASIL...*